

2020年度 事業報告書

1. 全体概要

(1) コンベンションビューロー事業について

- ・2020年度に当財団が手掛けたコンベンションの開催件数は6件（うち国際会議0件）で、その参加者は793名であった。
- ・誘致活動については、今年度訪問件数1,000件を目標としていたが、春先の非常事態宣言や、それに伴う県外への移動の制限などが影響し、従来のような積極的な訪問活動はできなかったが、代わりにオンラインを使っての主催者に対するアプローチに努めた。最終的に、年間647件の誘致活動を行った。
- ・本年度はコロナウイルス感染症の影響により、参加を予定していた「中国四国地区コンベンション誘致懇談会」などは中止となったが、オンラインで開催された「MICEエキスポ」等に参加し、国内外の主催者と商談を行った。

(2) 産業交流会館の管理運営事業について

2020年度の稼働率は、新型コロナウイルスの感染拡大により政府より2020年4月～5月に緊急事態宣言が発令されたことや、その後の感染者数の状況等により催物のキャンセルが相次ぎ、目標の39.0%を大きく下回り、18.1%の実績となった。また利用件数も、目標の1,800件を下回る1,133件となった。

また総入場数については、前年の296,555人を大きく下回り76,579人となった。

2. 理事会・評議員会等実施状況

(1) 監査

実施日 2020年5月27日(水)

監査結果 2019年度の事業報告及び決算並びに公益目的支出計画実施報告書の監査を受け、適正との報告を受けた。

(2) 第32回理事会

開催日 2020年6月9日(火)

議題 ① 2019年度事業報告並びに決算について
② 2019年度公益目的支出計画実施報告書について

審議結果 議案①～②について原案のとおり承認された。

報告 ① 代表理事の業務実施状況について
② コンベンションビューロー事業の実施状況について
③ 県立産業交流会館管理運営事業の実施状況について
④ 定時評議員会開催と評議員会における評議員・理事・監事の補欠選任について

(3) 第12回評議員会

開催日 2020年6月24日(水)

- 議 題 ① 2019年度事業報告並びに決算について
② 評議員の補欠選任について
③ 理事の補欠選任について
④ 監事の補欠選任について

審議結果 議案①～④について原案のとおり承認された。

報 告 ① 2019年度公益目的支出計画実施報告書について

(4) 第33回理事会

開催日 2020年9月28日(月)

- 報 告 ① 代表理事の業務実施状況について
② コンベンションビューロー事業の実施状況について
③ 県立産業交流会館管理運営事業の実施状況について
④ 資産運用計画について

(5) 第34回理事会

開催日 2020年12月22日(火)

- 報 告 ① 代表理事の業務実施状況について
② コンベンションビューロー事業の実施状況について
③ 県立産業交流会館管理運営事業の実施状況について
④ 監事の辞任について

(6) 第13回評議員会(書面表決)

評議員会の決議があったとみなされた日

2021年1月22日(金)

提案事項 ① 監事1名補欠選任の件

提案結果 提案事項①について同意された。

(7) 第35回理事会

開催日 2021年3月26日(金)

- 議 題 ① 2020年度予算の補正について
② 2021年度事業計画について
③ 2021年度収支予算について

審議結果 議案①～③について原案のとおり承認された。

- 報 告 ① 代表理事の業務実施状況について
② コンベンションビューロー事業の実施状況について

- ③ 県立産業交流会館管理運営事業の実施状況について
- ④ 資産運用計画について

3. 事務局組織体制

2020年度の事務局組織体制は、次のとおりであった。（2021年3月31日時点）

事務局長（専務理事兼務）

事務局次長

総務課	6名	課長（事務局次長兼務） 総務係長 設備管理係長 主事 準職員2名 任期付職員
事業課	8名	課長 室長 係長 主事 任期付職員3名 嘱託職員1名
誘致支援課	4名	専門官 課長（専門官兼務） 課長補佐（松江市給与補填） 準職員 任期付職員（東京駐在員：1名松江市給与補填）

合計 20名（兼務を除く）

（事務局長及び事務局次長、専門官並びに総務課主事は一般財団法人島根経済文化振興会職員を兼務）

4. 基本財産の状況 (2021年3月31日現在)

809,027,000 円 (平成6年度以来、同額)

《内 訳》

島根県 515,007,000 円

松江市 280,000,000 円

産業界 14,020,000 円

《保有状況》

定期預金 937,900 円

国債 260,260,220 円

社債 588,913,700 円

計 850,111,820 円 (内、時価による増 41,084,820 円)

5. コンベンションビューロー事業実施状況

(1) 誘致事業

① 国内コンベンション

コンベンションの主催団体（業界団体、学術団体、官公庁等）の本部や、大学関係者、各研究機関の研究者、及び県内の関係者・団体等を訪問し、島根県でのコンベンション開催の働きかけと将来に向けて必要な情報収集を行った。

ただ、コロナ禍において、例年のような県外の主催者に対する積極的な訪問活動が困難な中、打合せ等についてはオンラインも活用した。

また、2020年12月に東京で開催が予定をされていた「中国・四国地区コンベンション推進協議会誘致懇談会」は、首都圏の感染症拡大のため中止となり、参加できなかった。

2021年度以降(2021年5月13日時点)で開催が決定しているコンベンションは下記のとおりである。

2021年度 42件（うち国際会議 6件）

《主なコンベンション》

2021年 4月 ・第91回日本脳神経外科学会中国四国支部学術集会 (100人)

5月 ・第69回全日本広告連盟山陰大会 (180人)

・第71回全国植樹祭しまね2021 (1,000人)

6月 ・第115回日本消化器病学会中国支部例会 (350人)

8月 ・第70回全国高等学校PTA連合会全国大会 (8,000人)

・第48回日本藤切研究会 (400人)

9月 ・電気学会A部門 基礎・材料・共通部門大会 (340人)

・Applied Energy Symposium and Forum: Low Carbon Cities

- and Urban Energy (CUE) [国際会議] (200人)
- ・ The 15th International Conference on Innovative Computing, Information and Control (ICICIC 2021) [国際会議] (250人)
- ・ 全建総連 第37回全国青年技能競技大会 (250人)
- 10月 ・ 第11回日本ジオパーク全国大会島根半島・宍道湖中海大会 (1,000人)
- ・ 24th International Spin Symposium (Spin 2021) [国際会議] (200人)
- ・ トライポロジー会議2021秋松江 (700人)
- ・ 予防医学事業推進全国大会 (800人)
- 11月 ・ 6th International Symposium on Extremely Advanced Transmission Technologies [国際会議] (120人)
- ・ 第16回全国市議会議長会研究フォーラム (2,000人)
- ・ International Symposium on Computing and Networking (CANDAR 2021) [国際会議] (250人)
- 12月 ・ 第65回日本呼吸器学会中国・四国地方会 (400人)
- ・ 第32回日本サイコネフロロジー学会 学術集会・総会 (400人)
- 2022年 3月 ・ The 10th IIAE International Conference on Industrial Application Engineering 2022 [国際会議] (150人)

2022年度以降 26件 (うち国際会議 9件)

《主なコンベンション》

- 2022年 4月 ・ 16th International Conference on Laser Ablation (COLA 2021/2022) [国際会議] (300人)
- 5月 ・ Magnetics and Optics Research International Symposium (MORIS 2022) [国際会議] (100人)
- ・ Asian Congress of Structural and Multidisciplinary Optimization [国際会議] (250人)
- ・ 令和4年度全国簡易水道大会 (250人)
- 7月 ・ 第72回日本病院学会 (3,000人)
- ・ 第26回がん免疫学会 (600人)
- 8月 ・ 第104回全国算数・数学教育研究大会 島根大会 (3,500人)
- ・ The 9th International Conference on Geoscience Education (IX GeoSciEd 2022) [国際会議] (350人)
- ・ International Conferences on the Physics of Highly Charged Ions [国際会議] (140人)
- 10月 ・ 第74回全国連合小学校長会研究協議会島根大会 (2,500人)
- ・ 令和4年度健やか親子21全国大会 (1,500人)

	・第22回日本クリニカルパス学会学術集会	(2,300人)
11月	・第29回日本精神科看護専門学術集会	(900人)
	・The 1 st International Symposium on Iron Ore Agglomerates (SynOre 2022)	[国際会議] (120人)
2023年 7月	・第65回日本婦人科腫瘍学会学術集会	(2,000人)
10月	・国際ロータリークラブ2690地区地区大会	(1,500人)
	・日本糖尿病学会中国四国地方会第61回総会	(1,000人)

② 国際会議誘致活動

・キーパーソン等の招請

本県で国際会議や学会・大会等の開催を検討している主催者を招請し、くにびきメッセ等のコンベンション施設や宿泊施設及び観光施設等の紹介とPRを行った。

- ・鉄鉱石塊成鉱に関する国際シンポジウム国際会議主催者〔3名〕2020.9.3～5
- ・CUE 2021国際会議主催者〔2名〕2020.9.11～12

・国際会議のデータベースの情報精査

インターネットや訪問活動を通じて入手した国際会議に関する情報を、当財団のコンベンション・データベースに付加した。

・「国際会議海外キーパーソン招請事業(Meet Japan)」

例年参加をしてきた、日本政府観光局(JNTO)主催の当事業については、今回はコロナの影響により対象者が訪日することができず、オンラインでの開催となった。当財団としては、今回は参加を見合わせた。

・「第30回国際MICEエキスポ(IME 2021)」への参加

本年度はオンラインで開催された「第30回国際MICEエキスポ(IME 2021)」に参加し、国内外のコンベンション主催者と、誘致のための商談を行なった。

(主催者) 一般社団法人日本コンGRESS・コンベンション・ビューロー(JCCB)、
日本政府観光局(JNTO)

(会期) 2021年 2月24日(水)～26日(金)

(会場) オンライン開催

(セラー数) 81団体(全国のコンベンションビューロー等)

(バイヤー数) 246名(学協会・団体、国際・国内会議主催者等)

(商談件数) 6件

③ 大学クラブ・サークル合宿の誘致

大学のクラブやサークル合宿の誘致を推進するため、松江市内のホテル・旅館と協力をし、合宿誘致の推進を行った。残念ながら2020年度はコロナ禍の影響により、松江市内で実施された合宿はなかった。

(2) 企画事業

① 賛助会員向け企画

賛助会員に、コンベンション主催者との交流を通しビジネスチャンスを生み出してもらい、同時に、当コンベンションビューローの事業内容を知ってもらう企画として、賛助会員とコンベンション主催者を対象とした「くにびきメッセ誘致事業説明・交流会」を企画していたが、新型コロナウイルス感染症拡大のためにやむなく中止をした。

② 「くにびきメッセファンクラブ」交流会

これまで、本県で国際会議や全国大会・学会を開催された主催者や関係者で、特に島根県や松江市に愛着を持つ方を対象として「くにびきメッセファンクラブ」(会員数：212名)を組織化している。この会員からの国際会議等の情報を収集するために交流会(関西交流会、九州交流会、首都圏交流会)を例年開催してきたが、今年度は新型コロナウイルス感染症の影響により、開催を断念した。その代わりに、会員との人的パイプを維持するため、各会員に対して島根の特産品を贈呈した。

③ 「コンベンションビューロー情報説明会」

首都圏在住の大学関係者、研究機関関係者及びPCO(会議運営会社)を集めて、島根県の国際会議に関する情報を提供する「情報説明会」を予定していたが、首都圏の感染症拡大の状況が収束せず、開催をとりやめた。

(3) 調査事業

「コンベンションデータベース」の整備

当財団の「コンベンションデータベース」に、訪問誘致活動及びインターネットを通じて得た情報を逐次加え、かつJCCBから購入したコンベンションに関する情報をデータベースにインストールして、情報のさらなる充実を図った。

※2021年5月13日時点コンベンション情報件数12,860件(うち本県で開催可能性のあるもの2,314件)

(4) 広報宣伝事業

① 情報誌「神々の郷」の発行

コンベンションに関する最新の情報や、今後開催されるコンベンション予定を掲載した、コンベンション情報誌「神々の郷」を発行した。

- ・配布先 官公庁、コンベンション主催者、大学関係者、賛助会員及び関係機関
- ・発行回数 4回(4月、7月、10月、1月)
- ・発行部数 各回2,000部

② ホームページの活用

コンベンション主催者に対して、ホームページを通じての島根県のコンベンションに関する各種情報を提供した。

(5) 支援事業

① コンベンション開催支援

2020年度に県内で開催されたコンベンションは6件で、開催規模別内訳は、国際規模0件、全国規模3件、西日本規模1件、中国規模2件であった。6件のうち3件に対し補助金交付の支援及び関係団体との連絡調整を行った。

なお、コンベンション主催者に交付した補助金の交付件数は、島根県学会・コンベンション開催支援事業費補助金が3件、松江市コンベンション開催支援補助金が2件で、その交付実績は下記のとおりである。

※別紙「2020年度コンベンション誘致・支援実績」のとおり

島根県学会・コンベンション開催支援事業費補助金交付実績

区 分		2020年度		2019年度	
		件 数	金額(千円)	件 数	金額(千円)
学 会	国際学会	0	0	12	25,005
	全国学会	2	800	11	6,800
	地方学会	0	0	8	3,225
	計	2	800	31	35,030
コンベンション	国際大会	0	0	0	0
	国内大会	1	100	41	8,716
	計	1	100	41	8,716
合 計		3	900	72	43,746

松江市コンベンション開催支援補助金交付実績

区 分	2020年度		2019年度	
	件 数	金額(千円)	件 数	金額(千円)
国 際 大 会	0	0	13	7,810
全 国 大 会	2	300	28	6,454
西 日 本 地 区	0	0	21	4,351
中 国 地 区	0	0	16	1,325
合 計	2	300	78	19,940

(6) その他

①MICEに関する情報共有

本年度、島根県主催の、県内市町等のMICE関係団体が参加する「しまねMICE誘致推進連絡会議」及び「しまねMICE誘致推進連絡会議研修会」に参加する予定であったが、今年は開催されず参加をしなかった。

②県人会、経済倶楽部との連携

例年開催されてきた島根経済文化振興会が支援する島根県経済交流懇談会に参加し、コンベンション誘致への協力要請をしてきたが、今年度は、コロナウイルスの関係で開催されなかった。

6. 会館の管理運営事業実施状況

(1) 会館利用件数及び入場者数

区 分	2020年度		2019年度	
	件数(件)	入場者数(千人)	件数(件)	入場者数(千人)
会 議	712	26.6	1,029	68.4
国際大会	0	0	9	6.5
全国規模	4	0.5	8	6.7
中四国規模	2	0.3	8	2.8
その他	706	25.8	1,004	52.4
展 示 会	42	15.9	96	154.3
そ の 他	379	34.0	487	73.8
合 計	1,133	76.5	1,612	296.5

前年度に比べて件数で479件減、入場者数で220千人減となった。

《参考》2020年度の主な催物は、別表のとおり。

(2) 稼働率

区分	2020年度	2019年度	2018年度	2017年度	2016年度
展示場	17.0%	45.8%	37.5%	38.2%	42.0%
会議室	22.5%	35.3%	37.7%	42.3%	38.4%
全体	18.1%	43.3%	37.5%	39.0%	41.1%

前年度に比べて全体稼働率は25.2ポイントの減となり、年度目標であった39.0%を20.9ポイント下回った。

※ 稼働率は、各施設の稼働時間に面積率を乗じて算出する。

《参考》開館以来の年度別稼働率は、別表のとおり。

(3) 施設の利用促進

①新たに「国際・学会推進室」を設け、国際会議、国内学会を当館へ誘致するため、提案書の作成・視察対応・IME商談会へ参加し積極的に誘致活動を行った。また、当館で開催された国内学会のサポートに取り組んだ。

②大展示場1/3、多目的ホール、国際会議場での会議形式による催物（講演会、セミナー、学会等）について、当財団による会場設営の無料サービスを引き続き実施し、利用者の負担軽減に努めた。

③会館を利用される主催者の方へ、当館ホームページを通じて、新型コロナウイルス感染症対策のための貸出備品の紹介、フィジカルディスタンスを加味したレイアウト例、感染症対策に関連する会社の紹介など、施設を利用するのに必要な情報の提供を行った。

(4) 広報宣伝活動

①「くにびきメッセ催物案内」の発行

発行部数 630部/月

配布先 島根県民室、松江市役所、松江商工会議所、県民会館等公共施設等

②ホームページを通じての情報発信

会館ホームページを通じての催物情報の発信

③業界紙（「MICE」）、タウン情報誌（「Lazuda」）への催物情報の提供

④コンベンション情報誌「神々の郷」での、会館に関する記事の掲載

(5) 自主事業

会館のイメージ向上のため、自主事業を予定していたが、新型コロナウイルス感染拡大に伴い、イベント開催が難しい状況が続いたため見合わせた。

(6) 施設・設備の維持管理

本年度は、下記の施設修繕・更新等の工事を島根県が実施した。

- ・館内男女トイレ自動水栓取替工事（10月10日～12月4日）
- ・非接触型温度計測器6台（11月15日）
- ・サーモグラフィー機器2台（11月16日）
- ・レストラン自動ドア新設工事（2月25日～3月31日）

(7) 職員研修の計画的実施等

①「全国展示場連絡協議会」「国際会議場施設協議会」主催の下記の会議、研修会に参加した。

・全国展示場連絡協議会(公的イベント・コンベンション会場を管理運営する55施設49団体で構成)

2020年4月 総会(静岡:浜松市総合産業展示館) ※書面決議

2020年10月 実務担当者会議(岩手:岩手産業文化センター) ※開催中止

2020年11月 第7・第8ブロック総会(広島:広島県立広島産業会館) ※書面決議

2021年3月 第7・第8ブロック実務担当者会議(広島産業会館) ※リモート参加

・国際会議場施設協議会(国際会議場を管理運営する29施設で構成)

2020年9月 リーダーズセミナー(岐阜:長良川国際会議場) ※開催中止

2021年2月 国際会議場施設協議会総会

及び実務研究会(岐阜:長良川国際会議場) ※リモート参加

② 島根県公社等協議会の実施する研修会に参加した。 ※書面にて開催

③ 島根職業能力開発促進センターの実施するIT活用力セミナーへ参加した。

④ 法定訓練(消防訓練)の実施

2020年度コンベンション誘致・支援実績

全国規模

No.	開催年月日	コンベンション名	参加人数	延べ参加者数	延べ宿泊者数	会場
1	2020.08.14 ～ 2020.08.15	日本心エコー学会第31回学術集会	38	100	103	くにびきメッセ
2	2020.10.09 ～ 2020.10.10	第74回手術手技研究会	215	430	346	くにびきメッセ
3	2021.02.23 ～ 2021.02.24	スピン物理国内会議(日本のスピン物理学の展望)	20	40	40	くにびきメッセ

西日本規模(中国四国規模含む)

No.	開催年月日	コンベンション名	参加人数	延べ参加者数	延べ宿泊者数	会場
4	2021.03.23 ～ 2021.03.26	第65回日本応用動物昆虫学会大会	30	96	40	くにびきメッセ

中国規模

No.	開催年月日	コンベンション名	参加人数	延べ参加者数	延べ宿泊者数	会場
5	2020.10.12	平成2年度中国地方治水大会	250	250	20	くにびきメッセ
6	2020.12.18 ～ 2020.12.20	第49回全国高等学校選抜バドミントン大会中国地区予選会	240	480	254	松江市総合体育館
合 計			793	1,396	803	

2020年度会館利用実績(主な催し物)

開催日	催物名	主催者	利用会場	延べ入場者数
4月4日(土)～ 6日(月)	きものやしま 優遊誘	ウライ(株)	多目的ホール	300
13日(月)	島根日産自動車 2020年度上期期首会議	島根日産自動車(株)	国際会議場	220
16日(木)	日産サテオ島根 20年度上期期首会議	(株)日産サテオ島根	国際会議場	150
5月14日(木)	(公社)島根県トラック協会 第27回理事会	(公社)島根県トラック協会	多目的ホール	25
26日(火)	(公社)島根県宅地建物取引業協会 定時総会	(公社)島根県宅地建物取引業協会	国際会議場	50
6月14日(日)	ジェムテック・ノートパソコン有償譲渡会	(一社)日本電子機器補修協会	大展1/3	300
15日(月)	(株)山陰合同銀行 新入社員研修会	(株)山陰合同銀行 人事部	多目的ホール	80
19日(金)～ 22日(月)	超ラッセン原画展/ドリームアートワールド	アールピバン(株)	多目的ホール	600
25日(木)	令和2年度 第5回土木技術講習会	(公財)島根県建設技術センター	多目的ホール	120
27日(土)～ 28日(日)	大集わんにゃんフェスタ in 島根	(株)プロニア	多目的ホール	2,000
28日(日)	島根県職員採用試験	島根県人事委員会事務局	大展全面他	400
7月5日(日)	国家公務員総合職試験	人事院中国事務局	多目的ホール他	92
5日(日)	花鳥風月151	花鳥風月	大展1/3	500
8日(水)	令和2年度 運行管理者等一般講習(貨物)	独立行政法人 自動車事故対策機構 島根支所	多目的ホール	130
12日(日)	令和3年度島根県教員採用候補者選考	島根県教育庁学校企画	大展全面他	500
8月2日(日)	国税専門官採用試験 第一次試験	広島国税局	多目的ホール	70
9日(日)	国家公務員採用一般職大卒程度試験	人事院中国事務局	多目的ホール他	220
10日(月)～ 11日(火)	主任介護支援専門員研修	島根県社会福祉協議会 福祉人材センター	多目的ホール	80
11日(火)	審査状況説明会	中国電力(株)	小ホール	50
14日(金)～ 15日(土)	日本心エコー学会第31回学術集会	島根大学医学部内科学第四	大展1/3他	100
18日(火)～ 20日(木)	令和2年度 保育士等キャリアアップ研修【幼児教育】(松江会場)	(社福)島根県社会福祉協議会(島根県福祉人材センター)	多目的ホール	300
23日(日)	令和2年度 運行管理者試験会場(旅客)	(一社)島根県旅客自動車協会	多目的ホール	100
29日(土)	第58回自由民主党島根県連大会	自由民主党島根県支部連合会	大展1/3	270

開催日	催物名	主催者	利用会場	延べ入場者数
31日(月)	令和2年度山陰地区合同企業説明会	自衛隊島根地方協力本部	大展1/3他	220
9月1日(火)	島根県中堅民生児童委員研修会	島根県民生児童委員協議会	多目的ホール	100
3日(木)	島根県体育協会 シンポジウム	(公財)島根県体育協会	多目的ホール	140
6日(日)	2020年度ライフプランセミナー	(一社)島根県労働者福祉協議会	多目的ホール	150
11日(金)	大学・短期大学・専門学校 進学ガイダンス	(株)日本ドリコム	多目的ホール	100
13日(日)	第三種電気主任技術者試験	(株)全国試験運営センター	国際会議場他	400
17日(木)	建築士定期講習	(一社)島根県建築士会	国際会議場	120
18日(金)	今井書店グループ 全体会	(株)今井書店グループ	多目的ホール	130
19日(土)～ 22日(火)	ガリバー大展示即売会	(株)IDOM	大展2/3	400
20日(日)	令和2年度松江市職員採用試験	松江市役所人事課	大展1/3他	161
25日(金)	西日本応用動物昆虫研究会・中国地方昆虫学会合同例会	島根大学 生物資源科学部	小ホール	50
25日(金)	自治労島根県本部第79回定期大会	自治労島根県本部	大展1/3	250
27日(日)	島根県職員採用試験(高卒・資格免許職)	島根県人事委員会事務局	多目的ホール他	250
10月4日(日)	第一種・第二種電気工事士試験	(株)全国試験運営センター	大展全面他	1,100
4日(日)	松江市国保特定健診:休日健診・乳がん検診・肺がん健診	松江市役所健康部健康推進課	多目的ホール	180
9日(金)～ 10日(土)	第74回手術手技研究会	大阪大学大学院医学系研究科	国際会議場他	430
10日(土)	就職フェア10月	(公財)ふるさと島根定住財団	大展1/3	99
12日(月)	令和2年度中国地区治水大会	島根県土木部河川課	国際会議場他	250
14日(水)	令和2年度 第15回土木技術講習会	(公財)島根県建設技術センター	多目的ホール	100
18日(日)	令和2年度宅地建物取引士試験	(公社)島根県宅地建物取引業協会	大展全面他	667
18日(日)	令和2年度10月情報処理技術者試験	ランスタッド(株)	国際会議場他	250
19日(月)	DRAGONGATEプロレス島根大会	DRAGONGATE(株)	多目的ホール	200
22日(木)	GO TO EATキャンペーンしまね 飲食店向け説明会	(株)JTB松江支店	国際会議場	100
11月8日(日)	令和2年度 行政書士試験	(一財)行政書士試験研究センター	大展2/3	275

開催日	催物名	主催者	利用会場	延べ入場者数
15日(日)	賃貸不動産経営管理士試験	(株)ティーケーピー	大展1/3	125
15日(日)	高校生による書道パフォーマンス	松江地区租税教育推進協議会	多目的ホール	120
17日(火)	令和2年度登録販売者試験	島根県健康福祉部薬事衛生課	大展示場全面	350
22日(日)	測量士補国家試験	国土地理院	大展示場全面他	650
28日(土)～ 29日(日)	Alcon BMW & MINI Festa	(株)アルコン	大展2/3	1,000
28日(土)	安定ヨウ素剤配布会	島根県健康福祉部医療政策課	大展1/3	100
12月4日(金)～ 7日(月)	日本海骨董&大蔵ざらえ	(株)タス	大展1/3	2,000
6日(日)	日本語能力検定試験	(株)全国試験運営センター	大展2/3他	500
11日(金)	島根県経営者協会企業説明会	(一社)島根県経営者協会「一体的実施事業」	大展2/3	150
11日(金)	令和2年度 建設技術セミナー	(公財)島根県建設技術センター	多目的ホール	120
13日(日)	第二種電気工事士下期技能試験	(株)全国試験運営センター	多目的ホール他	300
13日(日)	花鳥風月154	花鳥風月	大展1/3	800
13日(日)	アートなこどもカーニバル	(株)アート	大展2/3分割	500
14日(月)	松江東高校「MATSUE探求」成果発表会	島根県立松江東高等学校	大展1/3	500
16日(水)	中国電力労働組合松江支部 定時大会	中国電力労働組合松江支部	多目的ホール	150
20日(日)	DANCE de Tsunagu 2020	DANCE STUDIO Rhyrize	多目的ホール	300
1月6日(水)	島根トヨタグループ合同年頭会議	島根トヨタ自動車(株)	国際会議場他	200
13日(水)	介護支援専門員実務更新再研修	島根県社会福祉協議会 福祉人材センター	多目的ホール	200
15日(金)～ 17日(日)	住まいの大リフォーム博	住友不動産(株)	多目的ホール	90
23日(土)	島根県技術士会 新年例会	島根県技術士会	多目的ホール	100
24日(日)	FP技能検定	(株)全国試験運営センター	多目的ホール他	310
31日(日)	介護福祉士国家試験	(公財)社会福祉振興・試験センター	大展全面他	631
2月2日(火)	開星高等学校入学試験	学校法人大多和学園 開星高等学校	大展全面他	1,100
7日(日)	第33回社会福祉士国家試験	(公財)社会福祉振興・試験センター	多目的ホール他	306

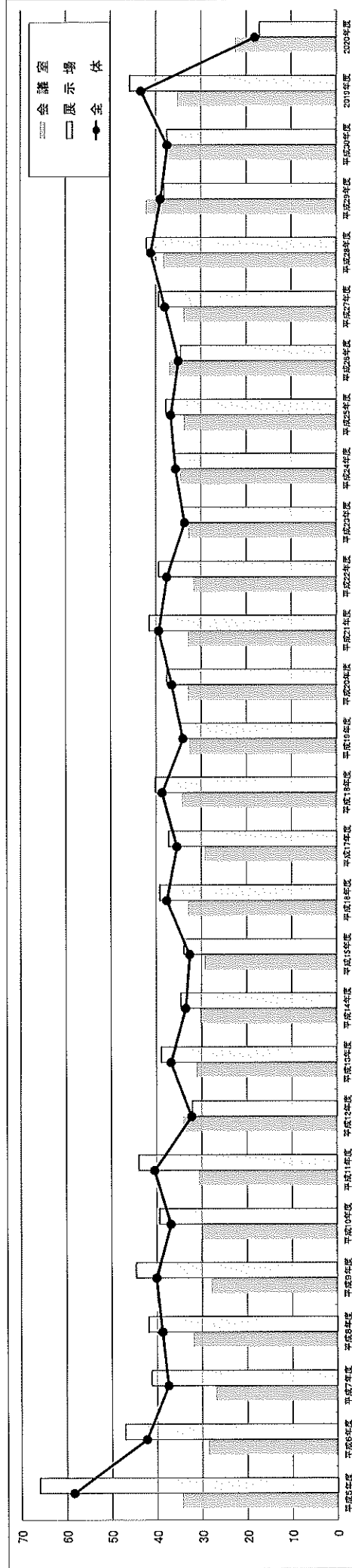
開催日	催物名	主催者	利用会場	延べ入場者数
7日(日)	マイナビ業界研究フェア 松江会場	(株)マイナビ 岡山支社	大展1/3	300
9日(火)	ガイダンス「島根のIT企業の今2021」	(一社)島根県情報産業協会	大展1/3	80
9日(火)	令和2年度地域福祉推進セミナー	(社福)島根県社会福祉協議会	国際会議場	150
10日(水)	大学・短期大学・専門学校 進学ガイダンス	(株)日本ドリコム	大展2/3分割	100
13日(土)	5G体験・アイデアソン	(公財)しまね産業振興財団 しまねソフト研究開発センター	大展2/3分割	80
15日(月)	原子力発電所周辺環境安全対策協議会	島根県防災部原子力安全対策課	大展1/3	170
16日(火)～ 3月15日(月)	確定申告会場	松江税務署	多目的ホール	10,500
19日(金)	第48回松江市原子力発電所環境安全対策協議会	松江市役所原子力安全対策課	大展1/3	60
23日(火)	しまね×学生の春フェス	(公財)ふるさと島根定住財団	大展1/3	99
23日(火)～ 24日(水)	スピン物理国内会議(日本のスピン物理学の展望)	国立研究開発法人 理化学研究所	501	40
24日(水)～ 26日(金)	島根大学受験時保護者様控室及び相談会場	島根大学生生活協同組合	大展1/3	400
26日(金)	マイナビ 業界研究フェア 松江会場	(株)マイナビ 岡山支社	大展2/3	300
26日(金)	(協)島根県鐵工会 令和3年度通常総会	協同組合島根県鐵工会	小ホール	70
3月1日(月)～ 3日(水)	介護支援専門員実務研修	島根県社会福祉協議会 福祉人材センター	国際会議場	80
3日(水)	リクナビ 企業&仕事万博2022 松江	(株)エス・ブイ・シーディレクションズ	大展2/3	200
18日(木)	令和2年度大阪健康福祉短期大学学位記授与式	大阪健康福祉短期大学保育・幼児教育学科	多目的ホール	150
19日(金)～ 23日(火)	ファンタジーアート	アールピバン(株)	多目的ホール	500
20日(土)	令和2年度島根県原子講演会	島根県原子力安全対策課	大展1/3他	170
23日(火)～ 26日(金)	第65回日本応用動物昆虫学会大会	第65回日本応用動物昆虫学会大会事務局	601	96
27日(土)～ 28日(日)	わんにゃんカーニバル ペット販売会	Aplus(株)	大展1/3	500
28日(日)	花鳥風月155	花鳥風月	大展2/3	800

鹿根県立産業交流会館年商別の推移 (H5～2020)

(1) 稼働率の推移

	平成5年度	平成6年度	平成7年度	平成8年度	平成9年度	平成10年度	平成11年度	平成12年度	平成13年度	平成14年度	平成15年度	平成16年度	平成17年度	平成18年度	平成19年度	平成20年度	平成21年度	平成22年度	平成23年度	平成24年度	平成25年度	平成26年度	平成27年度	平成28年度	平成29年度	平成30年度	2019年度	2020年度	
全 体	56.4	42.3	47.3	41.2	44.8	39.5	44.0	32.1	36.0	36.8	33.5	32.8	37.7	35.4	38.7	34.0	37.6	41.5	39.4	34.0	35.9	34.5	38.4	38.0	41.1	38.0	37.5	43.3	18.1
展示場	66.1	47.1	47.1	41.2	44.8	39.5	44.0	32.1	36.0	36.8	33.5	32.8	37.7	35.4	38.7	34.0	37.6	41.5	39.4	34.0	35.9	34.5	38.4	38.0	41.1	38.0	37.5	43.3	18.1
会議室	34.5	28.7	28.7	27.0	28.0	29.9	30.8	34.2	31.2	30.3	33.5	29.3	33.0	28.3	34.3	32.8	31.7	32.9	31.7	32.8	34.7	33.8	37.1	35.9	38.4	42.3	37.7	35.3	29.5

(2) 稼働率推移グラフ



(3) 件数の推移

	平成5年度	平成6年度	平成7年度	平成8年度	平成9年度	平成10年度	平成11年度	平成12年度	平成13年度	平成14年度	平成15年度	平成16年度	平成17年度	平成18年度	平成19年度	平成20年度	平成21年度	平成22年度	平成23年度	平成24年度	平成25年度	平成26年度	平成27年度	平成28年度	平成29年度	平成30年度	2019年度	2020年度
利用件数	409	608	863	1,037	1,128	1,176	1,444	1,248	1,114	1,277	1,375	1,474	1,711	1,643	1,642	1,446	1,186	1,420	1,455	1,375	1,532	1,596	1,800	1,866	1,843	1,826	1,612	1,133